

Justice scolaire : ça pèse dans la balance !

Comment la justice scolaire peut-elle favoriser la réussite scolaire et la réussite professionnelle ?

Myriam OUAFKI, Docteur en sociologie
et sciences de l'éducation

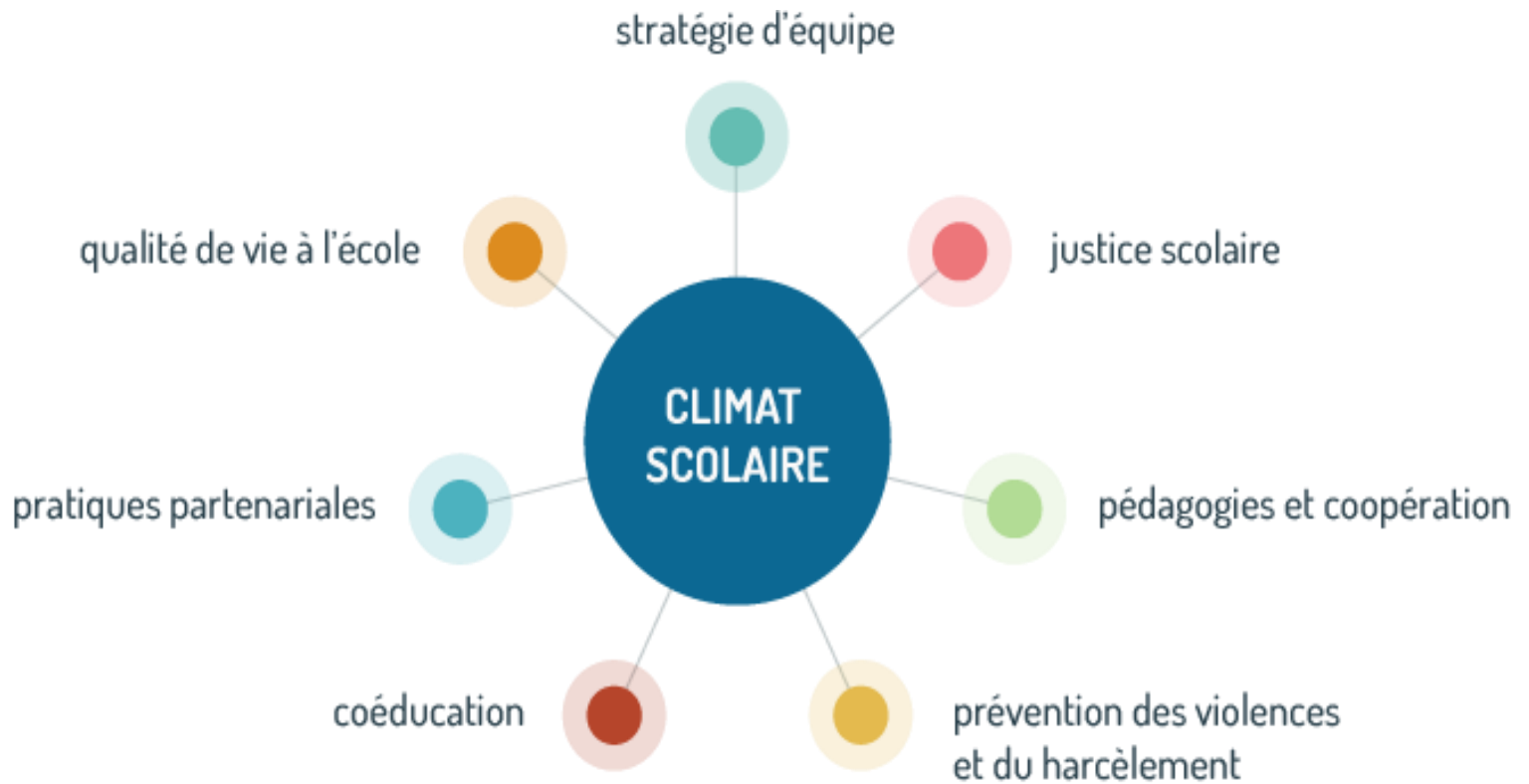
-ex-chargée de missions Justice scolaire au
sein du Ministère de l'Education nationale

-ex-chercheuse au sein de l'Observatoire
Universitaire International Education et
Prévention de Paris-Est

La justice scolaire, un thème de recherche et des pistes concrètes

- Justice scolaire : facteur du climat scolaire, données issues de questionnaires et d'entretiens de recherche
- Inspirations et actions concrètes dans les postures et les pratiques quotidiennes ainsi que dans les projets d'établissements

La justice scolaire est un des facteurs clé du climat scolaire



Climat scolaire - I. stabilité équipe

- Une équipe stable pour des repères stables et une cohérence éducative accrue
- Des professionnels épanouis dans l'école, une solidarité à nourrir au sein des équipes, une cohésion à entretenir
- Nécessité d'un cercle vertueux : nourrir la confiance des professionnels pour nourrir la confiance des familles et des élèves

Aparté : le bien-être des enseignants

Tableau 38 : Corrélation entre la satisfaction du métier d'enseignant et de l'application de la discipline dans l'établissement

Satisfaction du métier (en colonne) / Application de la discipline			
	Plutôt ou tout à fait satisfait	Plutôt ou pas du tout satisfait	Total
Bien ou plutôt bien appliquée	<u>82.5%</u>	<u>17.5%</u>	100,0%
Mal ou plutôt mal appliquée	<u>50.0%</u>	<u>50.0%</u>	100,0%

$p = <0,01$; $\text{Khi}2 = 1058,81$; $\text{ddl} = 1$ (TS)

Tableau 39 : Corrélation entre la satisfaction du métier d'enseignant et du respect de la part des élèves

Satisfaction du métier (en colonne) / Sentiment d'être respecté des élèves			
	Plutôt ou tout à fait satisfait	Plutôt ou pas du tout satisfait	Total
Plutôt oui ou tout à fait respecté	<u>74.7%</u>	<u>25.3%</u>	100,0%
Plutôt non ou pas du tout respecté	<u>27.3%</u>	<u>72.7%</u>	100,0%

$p = <0,01$; $\text{Khi}2 = 1134,80$; $\text{ddl} = 1$ (TS)

Climat scolaire : 2-organisation du travail et style pédagogique

- Favoriser la transparence et la clarté des pratiques professionnelles pour mieux identifier les attentes réciproques, individuelles, collectives
- Développer la coopération pour favoriser le sentiment d'appartenance et l'implication de chacun
- Ceci autour des apprentissages et autour du vivre ensemble

Aparté : le sentiment de justice des élèves vis-à-vis des punitions

- Enquête de climat scolaire : Relation entre sentiment de justice et appréciation du climat scolaire

ICS	Climat Très positif	Climat positif	Climat négatif	Climat très négatif	TOTAL
Justice punition					
très justes	56,2%	37,9%	4,4%	1,4%	100%
plutôt justes	27,1%	59,0%	10,4%	3,5%	100%
plutôt injustes	6,1%	49,1%	29,2%	15,5%	100%
très injustes	2,3%	33,8%	24,2%	39,6%	100%
TOTAL	29,2%	46,3%	13,2%	9,2%	100%

La dépendance est très significative. $\chi^2 = 837,76$, $ddl = 9$, $1-p = >99,99\%$.

- Importance des rapports sociaux et de la communication avec les élèves dans la prévention du sentiment d'injustice et ses conséquences à court et long terme

Climat scolaire : 4-l'ouverture de l'école à son environnement

- Ouvrir l'établissement pour mieux se connaître et mieux se reconnaître
- Construire les conditions propice à la rencontre en puisant dans les ressources de l'école et son implantation

Climat scolaire : 5- la culture d'établissement

- Cultiver une culture d'établissement pour renforcer le sentiment d'appartenance et resserrer les liens, favoriser la confiance

Climat scolaire : 6-le statut socioéconomique

- Un critère avec lequel prendre du recul pour conscientiser et se défaire d'éventuels préjugés
- Favoriser un climat scolaire positif valable pour tous les établissements : focalisons sur l'essentiel des autres facteurs

La Justice scolaire : la définir et la construire

- Repérer les situations qui nourrissent le sentiment de justice ou d'injustice :
 - Les évaluations et notations : encourageantes ou décourageantes
 - Les remarques et commentaires : valorisantes ou dégradantes
 - La manière les élèves se sentent traités : bienveillance ou maltraitance
 - L'exercice de l'autorité : éducative ou oppressante
 - Le respect des droits : universel ou inéquitable
 - Les sanctions et punitions : éducatives ou contre-productives

La justice scolaire : proposer un diagnostic partagé sur la justice scolaire

- Poser des questionnements généraux puis précis :
 - Est-ce que le système de justice de notre établissement scolaire est juste (pour tous) ? Est-ce que tout membre de la communauté scolaire peut s'y identifier, s'en sentir garant et s'y sentir protégé ? Est-ce que cela contribue à la construction d'une conception juste et citoyenne de la société ?
- Réfléchir ensemble aux leviers d'action :
 - Que peut faire l'équipe éducative pour améliorer un point relevé comme difficile ?
 - De quoi dispose-t-on comme ressources pour mener à bien ce travail d'évolution et de changement ?
 - De quoi chaque partie concernée a besoin pour mener ce travail d'évolution et de changement ?

Approches inspirantes pour développer une bonne justice scolaire : I-la discipline positive

- Principes de base, modèles d'apprentissages, outils concrets
 - Relation enseignant-élève : partage du savoir disciplinaire et de compétences sociales, une autorité éducative ferme et bienveillante, l'encouragement et la coopération
 - Le sentiment d'appartenance à la classe, à l'établissement et le sentiment d'être important et utile au groupe participe à l'apprentissage des compétences sociales de l'élève
 - Les compétences sociales s'apprennent et l'erreur est une opportunité d'apprentissage
 - la réponse aux erreurs comportementales est éducative et répond aux croyances ou besoins cachés derrière les comportements
 - Passer de la logique de la peine (punition) à la logique de la responsabilisation (réparation)

Approches inspirantes pour développer une bonne justice scolaire : I-la discipline positive



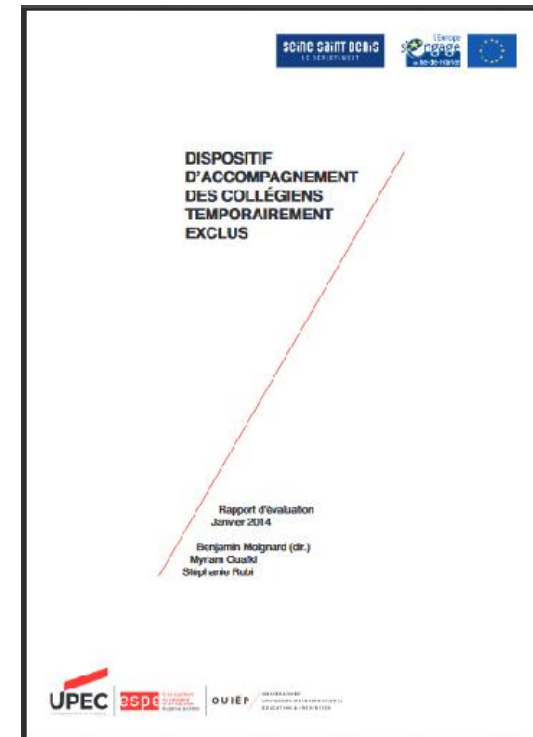
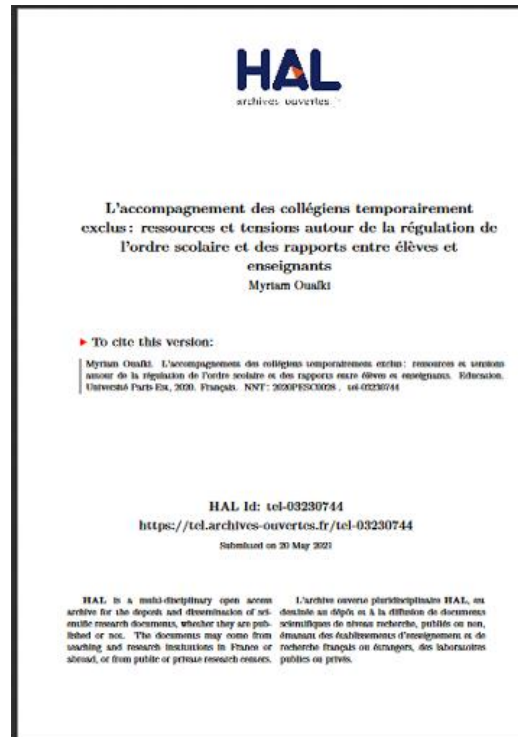
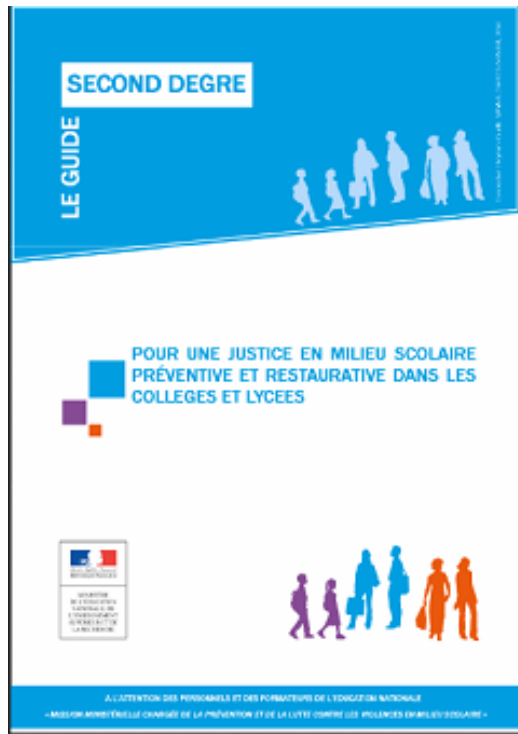
Approches inspirantes pour développer une bonne justice scolaire : I-la discipline positive

- Les 4 R de la punition :
 - Rancœur
 - Revanche
 - Rébellion
 - Retrait
- Les 5 R de la réparation :
 - Reliée
 - Respectueuse
 - Raisonnable
 - Révélée à l'avance
 - Responsabilisante

Approches inspirantes pour développer une bonne justice scolaire : 2-la justice restaurative

- Impliquer toute la communauté éducative pour répondre au besoin de justice et reconstruire les liens
- Importance du consentement, déroulement étape par étape assuré par un tiers neutre (facilitateur, communication non violente, reformulation des échanges, cercles restauratifs)
- Favoriser un système de paix social et éducatif : tirer profit du conflit pour restaurer le lien social, réparer les torts causés à la victime et réinsérer l'auteur, l'aider à se responsabiliser; reconnaître les ressentis de chacun

Mes documents disponibles en ligne



Merci pour votre écoute

